

Nové návštěvnické středisko Chýnovské jeskyně

Karel Drbal

Chýnovská jeskyně na Táborsku se po několikaletém úsilí dočkala nového návštěvnického střediska, které významně doplňuje turistickou infrastrukturu. Budova se skládá prakticky ze dvou částí. První část střediska je pojata jako kopie historické výtopyny průmyslových lokomotiv z bývalého Schwarzenberského kamenolomu. Není to náhodný rozmar. Objev Chýnovské jeskyně byl úzce spojen právě s těžbou vápenců v oblasti Pacovy

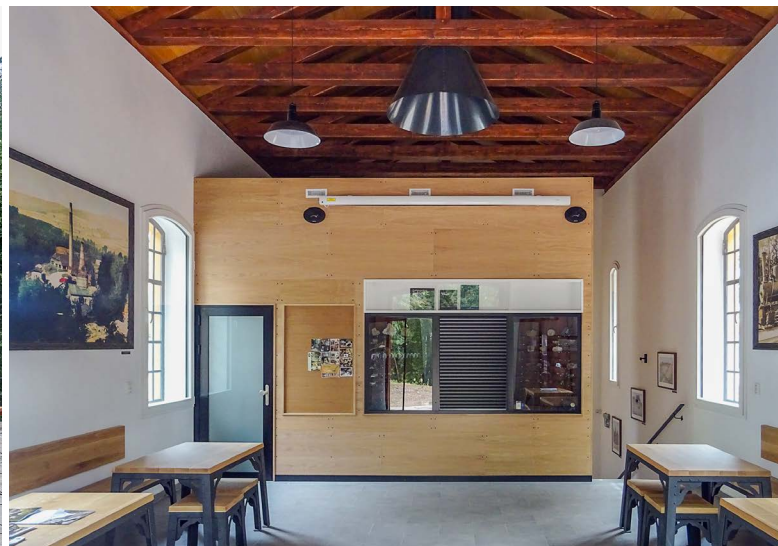
hory a bez této těžby by unikátní přírodní fenomén nebyl nikdy objeven. Těžba a zpracování místních vápenců již byly ukončeny a z bohaté historie lokality nezůstalo, kromě dvou budov a těžební jámy, prakticky nic. Druhá část střediska je skryta pod úrovní terénu v místě bývalého selského kamenolomu a je mnohem rozměrnější než vlastní budova historické výtopyny lokomotiv, kde je zároveň vstup do „podzemních“ prostor.



V hlavní části expozice se návštěvník seznámí nejen s historií Chýnovské jeskyně, ale též s technologií těžby a zpracování vápence v regionu. Foto Josef Vandělík



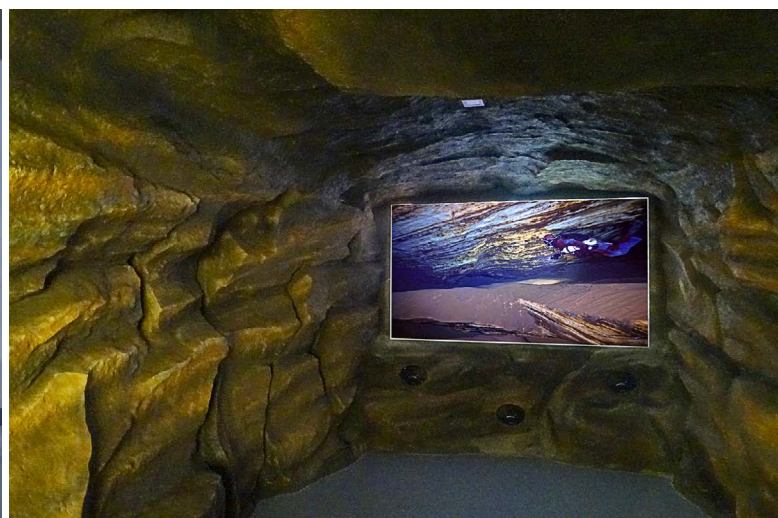
Nadzemní část je téměř dokonalou kopií původní výtopny lokomotiv.
Foto Josef Vandělík



V případě potřeby lze interiér využít jako malý přednáškový sál.
Foto Josef Vandělík



Součástí návštěvnického střediska je i geologická a mineralogická expozice.
Foto Josef Vandělík



Jedinečným zážitkem je „prohlídka“ trvale zatopených prostor jeskyně.
Foto Josef Vandělík

Zde je umístěna stěžejní část expozice, která doplňuje vlastní prohlídku Chýnovské jeskyně. Návštěvník zde získá informace, které mu prostá návštěva jeskyně nemůže dát.

Expozice je zaměřena na řadu témat. Od historie regionu přes způsob těžby karbonátů a jejich zpracování, využívání podzemních vod, objevování, zpřístupňování a výzkum jeskyně až po představení bioty vázané na vápence a podzemní prostory. Návštěvník má pak ve zvláštní části možnost seznámit se s unikátní geologickou stavbou krasu, jejími minerály a speleotémami. Geologickou část expozice doplňují ukázky minerálů regionu i nedalekého rudního revíru Ratibořských Hor a Staré Vožice. Významnou

částí je i expozice zaměřená na ochranu jeskyně v České republice i představení ostatních veřejnosti zpřístupněných jeskyní. Návštěvníky zaujme také ukázka dutiny s torzy krápníkové výzdoby z dnes již neexistující Nové Chýnovské jeskyně odtěžené v šedesátých letech 20. století. Mimořádný je i model jeskynní chodby pojatý jako projekční místnost, kde mají návštěvníci možnost poprvé nahlédnout do trvale zatopených částí jeskyně a společně s potápěči „proplavat“ až k nehlubším místům Chýnovské jeskyně.

Zázemí pro výuku i turisty

Návštěvnické středisko Chýnovské jeskyně tak kromě edukačního významu nabízí

i nové turistické provozní zázemí. Je zde umístěna pokladna s prodejním stánkem odborné literatury a suvenýrů. Vnitřní prostor je připraven i k přednáškové činnosti, umožňuje návštěvníkům pobyt při nepříznivém počasí, nabízí posezení nejen ve vnitřních prostorách, ale i na venkovní terase, kde je umístěna část kolejíště bývalé průmyslové železnice. Návštěvnické středisko bylo slavnostně otevřeno 13. června 2022 a veřejnosti zpřístupněno další den. Investorem byla Správa jeskyní České republiky za využití financování z prostředků Evropské unie – Evropského fondu pro regionální rozvoj a Operačního programu Životní prostředí. ■